



Armonia
ed equilibrio
per il tuo cavallo
da competizione



HARMONY

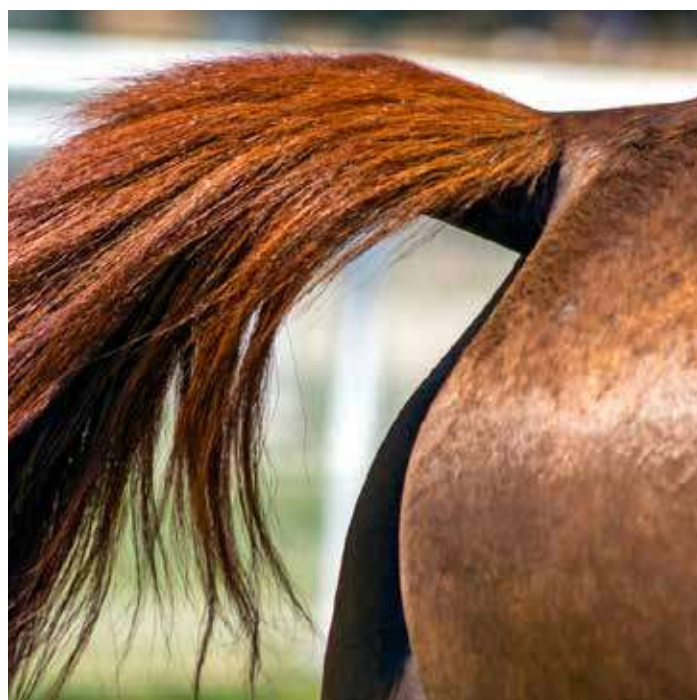
Mangime complementare che favorisce
l'equilibrio e la propensione al lavoro

Gestione della stagione del calore nella cavalla sportiva

La cavalla è definita un animale poliestrale stagionale, i suoi calori infatti dipendono dalla stagione. In base alla razza, raggiunge la maturità sessuale tra i 15 e i 24 mesi e inizia a ciclare alla fine dell'inverno, spesso senza ovulazione. Verso la metà della primavera questi cicli si regolarizzano per terminare poi in autunno. A influenzare i cambiamenti ormonali e l'estro della cavalla è infatti la durata delle ore di luce (fotoperiodo). La gestione del calore nella cavalla sportiva rappresenta una sfida significativa, in quanto le variazioni ormonali possono influenzare il comportamento, la concentrazione e le performance dell'animale. La maggior parte delle competizioni e delle corse si svolgono nel periodo primaverile-estivo, in concomitanza con i cicli estrali della cavalla che prevedono ogni 21-22 giorni un picco ormonale legato alla fase follicolare e una certa dolorabilità per la rottura del corpo luteo che avviene nei giorni successivi. Parliamo di 7 giorni di fase estrale/follicolare/estrogenica e 14 giorni di fase progestinica/luteinica.

Valutazione comportamentale

Durante il calore, la cavalla può mostrare cambiamenti di comportamento, come irritabilità, distrazione e una ridotta predisposizione al lavoro. È importante riconoscere questi segnali per adattare il programma di allenamento.



I segni evidenti dell'estro sono:

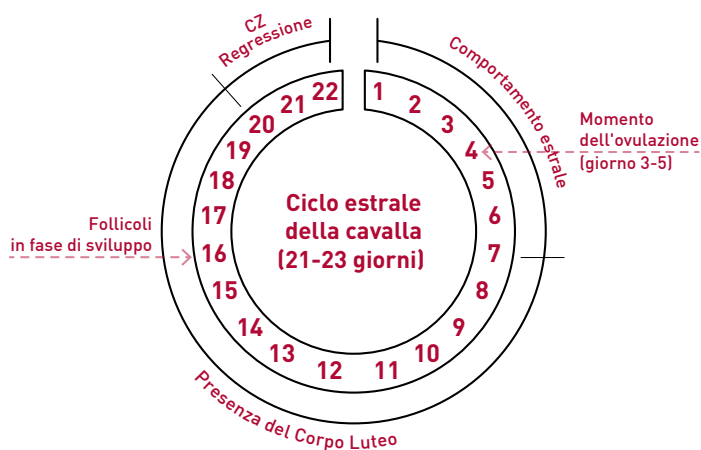
- ✓ Bacino inclinato verso il basso
- ✓ Coda sollevata o spostata per mostrare la vulva
- ✓ Minzione più frequente
- ✓ Movimenti con le labbra della vagina ed espulsione di muco
- ✓ Comportamenti insoliti a volte aggressivi
- ✓ Peculiari vocalizzi quando altri cavalli si avvicinano

Interventi nutrizionali

Una dieta equilibrata che supporti l'equilibrio ormonale e il benessere generale può aiutare a gestire gli effetti del calore. Mangimi complementari specifici possono contribuire a ridurre lo stress e migliorare la concentrazione.

Gestione ambientale

Ridurre i fattori di stress nell'ambiente della cavalla può aiutare a minimizzare i comportamenti problematici associati al calore. Un ambiente tranquillo e una routine ben definita sono elementi cruciali.



Il ciclo estrale della cavalla (adattato da Jones e Troxell).



Il calendario riproduttivo della cavalla

Harmony



Equiplanet ha formulato un mangime complementare a base di materie prime e additivi che favoriscono la concentrazione e la propensione al lavoro delle cavalle durante la stagione del ciclo estrale. La somministrazione quotidiana del prodotto da marzo a novembre consente di mantenere un comportamento equilibrato, favorisce il rilassamento, minimizza le reazioni da stress e nervosismo. Utile anche negli stalloni particolarmente nevrili o nei castroni che mantengono un comportamento da stallone.

AGNOCASTO - VITEX AGNUS CASTUS - CHASTE TREE - MUNKPEPPAR

Piccolo albero detto "pepe dei monaci" per i suoi frutti piccanti. Proprietà: riequilibrante ormonale (nelle donne è usato per sindromi premestruali dolorose, associate a disturbi psichici). Non blocca i calori ma attenua i comportamenti indesiderati associati, rendendo la cavalla più serena e gestibile. L'agnocasto è anche in grado di aiutare a regolare i livelli di cortisolo diminuendo la produzione ipofisaria di ormone adrenocorticotropo (ACTH). Il cortisolo è il principale ormone dello stress a livello sistemico.

LUPPOLO- HUMULUS LUPULUS - HOP

Erba perenne delle zone temperate. Proprietà: fitoestrogeno usato per l'ansia, l'irrequietezza, la tensione, l'eccitabilità, il nervosismo e l'irritabilità.

MAGNESIO OSSIDO

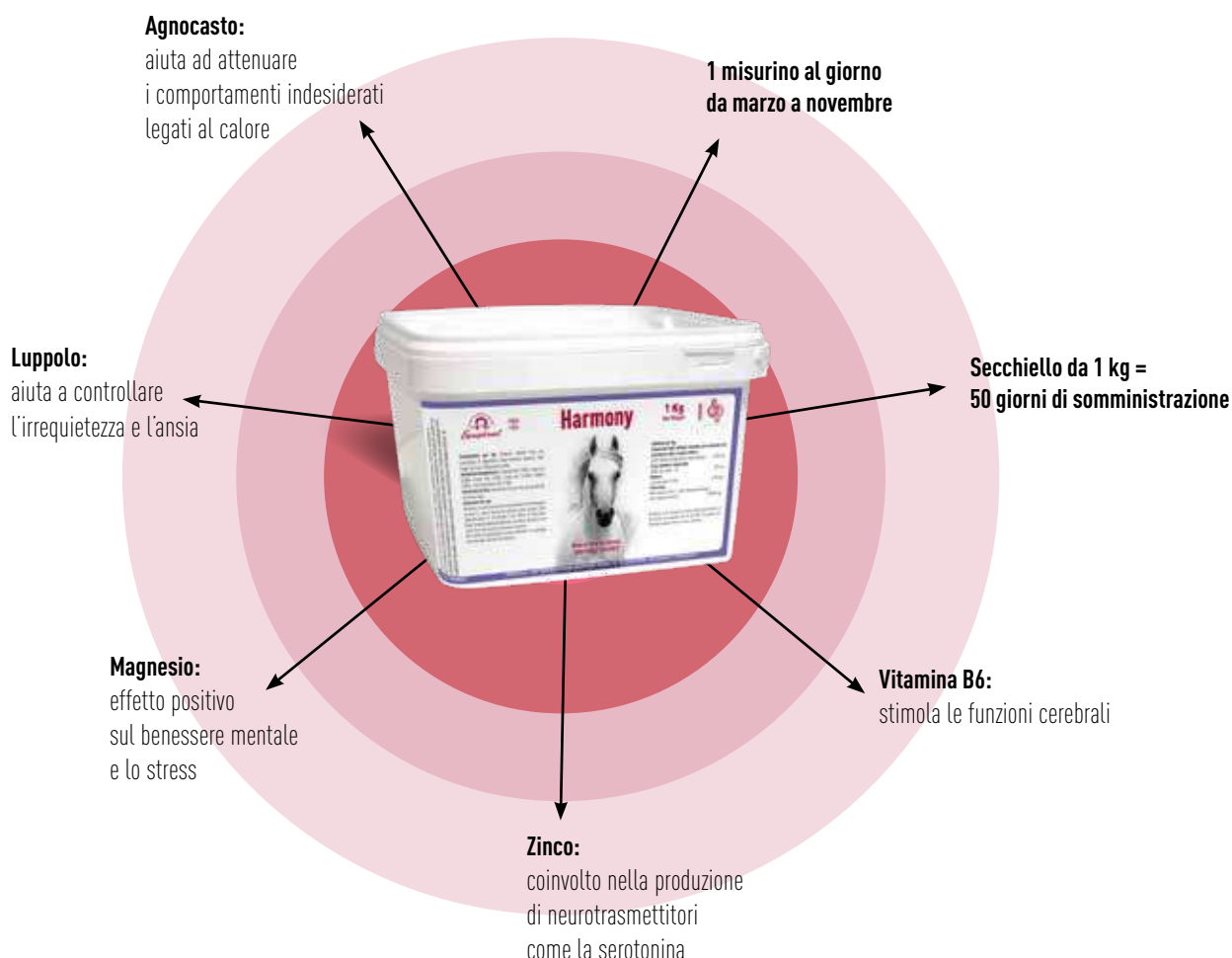
Aiuta le cellule nervose a trasmettere segnali tra loro e ai muscoli. Il magnesio ossido ha effetti positivi sul benessere mentale e sullo stress. Esplica un effetto calmante sui cavalli, aiutando a ridurre il nervosismo.

ZINCO OSSIDO

Componente di centinaia di complessi enzimatici, lo zinco è necessario per il funzionamento di diversi ormoni, inclusi quelli della tiroide, l'insulina, gli ormoni sessuali e l'ormone della crescita. I neurotrasmettitori serotonina e dopamina richiedono entrambi lo zinco per la loro produzione e la serotonina è considerata il neurotrasmettitore del "benessere". Lo zinco ha quindi chiari effetti sulla normalizzazione dell'umore.

VITAMINA B6

La vitamina B6 stimola le funzioni cerebrali, contribuisce alla normale funzione psicologica e alla regolazione di stati umorali, quali ansia e depressione.





HARMONY

Mangime complementare per cavalli



Composizione per kg: Prodotti ottenuti dalla trasformazione di vegetali (Luppolo-Humulus lupulus), Zucchero di barbabietola (saccarosio), Ossido di magnesio.

Componenti Analitici: Proteina grezza 7,90%; Grassi grezzi 0,80%; Fibra grezza 6,80%; Ceneri grezze 16,40%; Sodio 0,00%; Ceneri insolubili in HCl 3,50%.

Istruzioni per l'uso:

Somministrare 20 g al giorno, unitamente al fieno e al mangime di base.

Harmony viene utilizzato per favorire la concentrazione e la propensione al lavoro delle cavalle durante la stagione del ciclo estrale. La somministrazione quotidiana del prodotto da marzo a novembre consente di mantenere un comportamento equilibrato, favorisce il rilassamento, minimizza le reazioni da stress e nervosismo. Utile anche negli stalloni particolarmente nevrili o nei castroni che mantengono un comportamento da stallone.

ADDITIVI per kg:

Vitamine, pro-vitamine e sost. ad effetto analogo:

3a831 Vitamina B6/cloridrato di piridossina 2.079 mg

Composti di oligoelementi:

3b603 Ossido di zinco - Zn 525 mg

Leganti:

E 551b Silice colloidale 4.750 mg

Aromatizzanti:

Vitex agnus-castus L.: Lilac chastetree tincture / Lilac chastetree extract 250.000 mg

BIBLIOGRAFIA:

- Management of Estrus in the Performance Mare. Patricia Pryor, 2005
- Effects of Vitex agnus-castus fruit on sex hormones and antioxidant indices in a d-galactose-induced aging female mouse model, 2016
- The effects of Vitex agnus castus extract and its interaction with dopaminergic system on LH and testosterone in male mice Sima Nasri, 2007
- Magnesium metabolism in the horse. H F Hintz
- The Role of Magnesium in Neurological Disorders. Anna E Kirkland, 2018
- The Role and the Effect of Magnesium in Mental Disorders: A Systematic Review. Andrea Botturi, 2020
- The Important Role of Zinc in Neurological Diseases. Zhe Li, 2022
- The Function and Regulation of Zinc in the Brain. Rebecca F Krall, 2021
- Superiority of magnesium and vitamin B6 over magnesium alone on severe stress in healthy adults with low magnesemia: A randomized, single-blind clinical trial. Etienne Pouteau, 2018
- Role of pyridoxine in GABA synthesis and degradation in the hippocampus. Hyo Young Jung, 2019

- <https://madbarn.com/calming-supplements-for-horses/> 5 Research-Backed Benefits of Chasteberry in Horses. Priska Darani, Ph.D. 2020
- Hop extracts and hop substances in treatment of menopausal complaints. Annekathrin M Keiler, 2013
- Protective Effect of Hop Ethyl Acetate Extract on Corticosterone-Induced PC12 and Improvement of Depression-like Behavior in Mice. Ziwei Ma, 2024
- <https://ker.com/equine/chasteberry-mare-behavior/>
- An Updated Review of the Genus Humulus: A Valuable Source of Bioactive Compounds for Health and Disease Prevention. Katya Carbone, 2022
- Ethnoveterinary medicines used for horses in Trinidad and in British Columbia, Canada. Journal of Ethnobiology and Ethnomedicine. C Lans, 2006
- Effects of a Hops (Humulus lupulus L.) Dry Extract Supplement on Self-Reported Depression, Anxiety and Stress Levels in Apparently Healthy Young Adults: A Randomized, Placebo-Controlled, Double-Blind, Crossover Pilot Study. Ioannis Kyrou, 2017
- Protocol for Systematic Review and Meta-Analysis: Hop (Humulus lupulus L.) for Menopausal Women, 2016



TECNOZOO S.p.A

Via Piave, 120 - 35017 Torreselle di Piombino Dese (PD) ITALY

T +39 049 9350700 - info@equiplanet.it - www.equiplanet.it



Le nostre certificazioni



Il presente catalogo può non riportare in modo completo i corrispondenti cartellini dei prodotti, i quali sono soggetti a variazioni per forza maggiore a seguito di aggiornamenti normativi e/o all'aumento consistente delle quotazioni dei componenti o indisponibilità degli stessi.

MARK0151 - 02 25



8000000359735